

DESCRIPTION

- Mastic de collage hybride polymère souple pour tous types de joints (y compris les joints de dilatation) et le calfeutrement de fissures en intérieur et extérieur
- Très facile à appliquer : se laisse travailler et lisser très facilement grâce à sa viscosité et à sa composition, ne forme aucun fil
- Elasticité permanente
- Très bonne adhérence sur presque tous les matériaux de construction, compatible avec la pierre naturelle. Peut être appliqué sur des surfaces sèches et légèrement humides
- Collage très puissant une fois sec
- Ne corrode pas les métaux
- Peut être peint
- Résistance à la traction jusqu'à 185kg/10cm².
- Ne contient ni solvant, ni isocyanate

APPLICATIONS

- Pour le collage toute surface en intérieur et extérieur des plinthes, marches, seuils, éléments en préfabriqués et bandes de protection, panneau d'isolation acoustique et technique
- Adhère sans primaire sur la plupart des matériaux : zinc, alu, acier, cuivre, pierre naturelle, bois traité, plaque de plâtre, verre, émail, métaux, surfaces alcalines (béton et brique), et la plupart des thermoplastiques (sauf polyéthylène et téflon)
- Scellement de tôles galvanisées, métaux ferreux ou non ferreux, accessoires pour caravanes ou camions
- Scellement élastique dans l'industrie
- Scellement de joints entre matériaux identiques et différents comme par exemple les joints entre les éléments préfabriqués, menuiserie métallique, tuyaux d'écoulement, installation de climatisation ou de réfrigération.

CARACTERISTIQUES TECHNIQUES	
Matières premières	Polymères hybrides
Système de durcissement	Réticulation par l'humidité de l'air
Densité g/ml	1.49
Formation de peau (20°C et 50% H.R.)	40 min
Vitesse de durcissement (23°C et 50% H.R.)	2,5 - 3 mm/24 h
Température de mise en oeuvre	+5°C - +40°C
Conservation, dans son emballage hermétique et d'origine dans un local sec entre +5°C - +25°C	24 mois
Dureté Shore A : DIN 53505	40
Module à 100% élongation: DIN 53504	0,62 N/mm ²
Allongement à la rupture : DIN 53504	550%
Résistance à la traction : DIN 53504	1.86 N/mm ²
Teneur en isocyanate	0%
Teneur en solvants	0%
Résistance aux températures	-40°C - +90°C

Cette fiche remplace tous les documents précédents. Les données sur cette fiche sont rédigées selon les derniers résultats de notre laboratoire. Les caractéristiques techniques peuvent être adaptées ou changées. Notre responsabilité ne peut être engagée en cas d'incomplet. Avant la mise en oeuvre, il faut s'assurer que le produit employé convienne à son usage. Des tests préalables sont nécessaires. Les conditions de garantie sont régies par nos conditions de vente, les usages et la législation.

EMBALLAGE ET COULEURS

12 cartouches de 290 ml/carton

Invisible

MODE D'EMPLOI

Préparation

Les supports doivent être solides, propres, dépoussiérés et dégraissés. Si nécessaire dégraisser.

Peut être appliqué sur des surfaces humides.

S'il est nécessaire de peindre, il est recommandé d'attendre que la peau soit formée, soit environ 40- 50 minutes après avoir fait l'application, car c'est le moment où le film de peinture mouille mieux la colle. Il est conseillé d'appliquer une couche de peinture qui ait la suffisante grosseur pour couvrir la colle afin qu'elle reste complètement à niveau.

Il peut être peint en humide sur humide avec des peintures à base aqueuse dans des cabines de peinture et séchage.

Après polymérisation le produit peut être poncé, peint et/ou verni.

Primaires

Possibilité d'utiliser un primaire adapté selon que la surface soit poreuse ou non poreuse.

Pose

Pour le COLLAGE = appliquer en cordon de façon parallèle afin que l'humidité de l'air entre dans les cordons puisse polymériser la colle. Assembler les matériaux dans les 10 min qui suivent la pose. Bien serrer.

Laisser une épaisseur entre les deux faces de 3mm (usage en extérieur) ou de 1.5mm (usage intérieur).

Pour JOINTER = largeur de joint admis de 5 à 10mm. La profondeur du joint doit être également à la largeur du joint.

Dimensions des joints

Le joint doit être conçu selon la capacité de mouvement du mastic. Le joint doit avoir, généralement, une épaisseur comprise entre 5-25 mm. La relation entre largeur et profondeur dépendra de la largeur du joint. En général, pour des joints de plus de 10 mm, la relation entre largeur et profondeur doit être respectivement d'environ 2:1. Pour les joints de taille inférieure, la relation doit être d'environ 1:1.

Largeur (mm)	10	15	20	25
Profondeur (mm)	8	8	10	12
Rendement (m)	3,75	2,5	1,5	1

Nettoyage

Enlever les résidus de colle fraîche en surface au white spirit.

Après durcissement éliminer mécaniquement les éléments durcis.

SECURITE

Consultez les informations de sécurité sur l'emballage et la fiche de données de sécurité pour plus d'informations.

Cette fiche remplace tous les documents précédents. Les données sur cette fiche sont rédigées selon les derniers résultats de notre laboratoire. Les caractéristiques techniques peuvent être adaptées ou changées. Notre responsabilité ne peut être engagée en cas d'incomplet. Avant la mise en oeuvre, il faut s'assurer que le produit employé convienne à son usage. Des tests préalables sont nécessaires. Les conditions de garantie sont régies par nos conditions de vente, les usages et la législation.

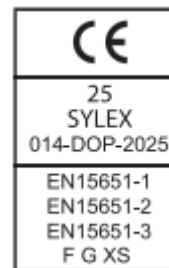
AGREMENTS TECHNIQUES

Classe d'émission COV française A+: Etiquetage en émission de composants organiques volatiles des produits de construction et décoration.

CE conforme EN 15651-1:

CE conforme EN 15651-2:

CE conforme EN 15651-3:



* Information sur le niveau d'émission de substances volatiles dans l'air intérieur, présentant un risque de toxicité par inhalation, sur une échelle de classe allant de A+ (très faibles émissions) à C (fortes émissions).

Cette fiche remplace tous les documents précédents. Les données sur cette fiche sont rédigées selon les derniers résultats de notre laboratoire. Les caractéristiques techniques peuvent être adaptées ou changées. Notre responsabilité ne peut être engagée en cas d'incomplet. Avant la mise en oeuvre, il faut s'assurer que le produit employé convienne à son usage. Des tests préalables sont nécessaires. Les conditions de garantie sont régies par nos conditions de vente, les usages et la législation.